

Täckkåpan sitter säkert genom sin ovala form och fastlåsningsfunktion

Enkel och säker montering med hjälp av flexibla komponenter som är anpassade till varandra.



Basplattan med integrerat anslutningsrör förhindrar att det tränger in kondens i undertaket.

Monteringsanvisning
Avluftningssystem Ton
125 mm

Monteringsanvisning Avluftningssystem Ton 125 mm



1
Ta genomföringsspannan till hjälp för att markera genomföringsöppningens placering på undertaket.



2
Gör en öppning (ca 150 x 150 mm) på det markerade stället i undertaket.



3
Placera basplattan över genomföringsöppningen och anslut vid behov flexröret undertill.



4
Fäst den höjbara adaptern så djupt som möjligt i basplattan.



5
Placera genomföringsspannan över adaptern. Avpassa genomföringsspannan och basplattan till resten av teglet.



6
Fixera den monterade basplattan. Detta sker, beroende på takkonstruktion, genom skruvning eller limning.



7
Ta av genomföringsspannan och anslut basplattan i undertaket.



8
Se till att adaptern sticker upp ca 30 till 40 mm över kanten.



9
Montera och lås fast täckkåpan. Färdigt.

Fördelar

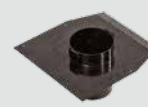
- Enkel och säker montering.
- Ingen kondens tränger in i undertaket.
- Den ovala genomföringsöppningen gör att nederbörden kan ledas bort säkert även hos takpannor av mindre format.
- Täckkåpan sitter säkert genom sin ovala form och fastlåsningsfunktion
- Skyddad mot UV-strålning och väderpåverkan.
- Kan monteras oavsett taklutning.
- Ett avluftningssystem som passar alla Koramic-tegeltak.

Innehåll

Flexrör med reducering



Basplatta med anslutningsrör



Adapter med justerbar höjd



Genomföringspanna



Täckkåpa

